

## 5 KEER HETZELFDE!




- 1 Onthoud eerst en vooral dat je recht hebt op hetzelfde loon als een vaste werknemer die hetzelfde werk doet als jij.
- 2 Daarnaast heb je ook recht op dezelfde vergoedingen en voordelen.
- 3 Maaltijdcheques voor de vaste werknemers? Dezelfde maaltijdcheques voor uitzendkrachten.
- 4 Verplaatsingsvergoeding voor de vaste werknemers? Dezelfde vergoeding voor uitzendkrachten.
- 5 Ploegenpremies voor de vaste werknemers? Dezelfde premies voor uitzendkrachten.

## MEER INFO?



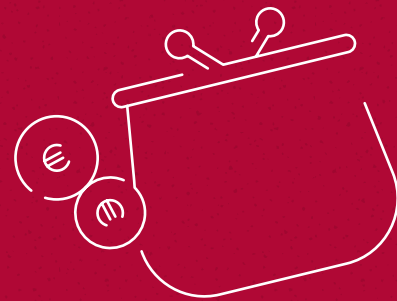
Uitzendkrachten hebben het recht om behandeld te worden als volwaardige werknemers. Het komt erop aan te weten waar je recht op hebt. Daarom maakten we acht fiches. Dit is er een van.

Ook als uitzendkracht kan je rekenen op het ABW. Onze medewerkers en vakbondsafgevaardigden staan voor je klaar.

 Hoogstraat 26-28, 1000 Brussel  
 02 549 05 49  
 [interim@abvv.be](mailto:interim@abvv.be)

 [www.rechtenuitzendkracht.be](http://www.rechtenuitzendkracht.be)  
 [www.facebook.com/rechtenuitzendkracht](https://www.facebook.com/rechtenuitzendkracht)

V.U.: Werner Van Heetvelde - Hoogstraat 26-28 - 1000 Brussel



ALLES WAT JE MOET  
WETEN OVER JOUW

# LOON

Als uitzendkracht heb je recht op hetzelfde loon als vaste werknemers die dezelfde job doen in hetzelfde bedrijf. Je hebt ook recht op dezelfde loonsverhogingen.

**ABVV**  
Interim  
Samen sterk

# ➤ ALLES WAT JE MOET WETEN OVER JE LOON

## 1 OP WELK LOON HEB JE RECHT?

Je hebt recht op hetzelfde loon als een vaste werknemer die hetzelfde werk doet als jij. Je moet het loon krijgen dat vaststaat in de collectieve arbeidsovereenkomst van de sector of van het bedrijf waar je werkt. Je hebt ook recht op dezelfde loonsverhogingen, als je aan de voorwaarden voldoet. Je hebt niet alleen recht op hetzelfde loon, maar ook op dezelfde voordelen, vergoedingen en premies, bijvoorbeeld voor nachtwerk. Normaal gezien krijg je je loon acht dagen na het binnenbrengen van je prestatieblad.

## Vergeetachtig?

Het durft weleens mislopen. Niet zozeer met het loon, dat is meestal correct, maar maaltijdcheques of verplaatsingskosten worden soms snel vergeten. Zorg ervoor dat je zelf niet even vergeetachtig bent als sommige uitzendkantoren

## 2 KLOPT HET DAT JE MOET OPLETTEN MET DE BEDRIJFSVOORHEFFING?

Ja, daar moet je mee opletten. De bedrijfsvoorheffing is een belasting die op je loon wordt ingehouden door het uitzendkantoor. Het gaat om een vast percentage van 18%. Dat zie je op je loonfiche. Voor sommige mensen is die inhouding te hoog, bijvoorbeeld omdat ze veel kinderen ten laste hebben. In die gevallen wordt nog 11,11% bedrijfsvoorheffing ingehouden. Omgekeerd kan het ook zijn dat die inhouding van 18% niet volstaat. Om te vermijden dat je dan een jaar later een hoge belastingaanslag moet betalen, kan je vragen om meer dan 18% bedrijfsvoorheffing in te houden. Het uitzendkantoor bezorgt je elk jaar de belangrijke fiche nr. 281.10, die je nodig hebt om je belastingaangifte in te vullen.

## 3 KRIJGT EEN UITZENDKRACHT ALTIJD MAALTIJDCHQUES?

Niet altijd, maar als de vaste werknemers in het bedrijf maaltijdcheques krijgen, heb jij daar ook recht op. Soms zijn daar voorwaarden aan verbonden en die gelden ook voor jou. Zo kan het bijvoorbeeld zijn dat maaltijdcheques pas na drie maanden anciënniteit worden toegekend. In dat geval geldt die regel ook voor jou. Hetzelfde geldt voor ecocheques en cadeaucheques.

## 4 EN DE VERPLAATINGSKOSTEN? IS DAT OOK HETZELFDE ALS VOOR DE VASTE WERKNEMERS?

Inderdaad, exact hetzelfde. Dat geldt voor woon-werkverkeer, maar ook voor dienstverplaatsingen tijdens het werk. Als er in het bedrijf zelf geen regeling is voor het woon-werkverkeer met de eigen wagen, geldt er een speciale regeling. In dat geval krijg je een vergoeding vanaf 2 km. Die bedraagt 60% van het treinabonnement. Mogelijks is er ook een fietsvergoeding. Informeer je daarover.

## 5 HOE MOET DAT MET HET AANVULLEND PENSOEN?

Als er in de sector waar je je uitzendopdracht doet een aanvullend pensioen bestaat, krijg jij een toeslag op je loon, een pensioenpremie. Die pensioenpremie is gelijk aan de pensioenbijdrage die betaald wordt voor de vaste werknemers. Ze wordt afzonderlijk vermeld op je loonfiche.

